

## Практическая работа в Microsoft Access №4 «Создание отчетов и главной кнопочной формы»

### Цели работы:

Создание отчетов. Выполнение операций по созданию и настройке главной кнопочной формы в режиме мастера.

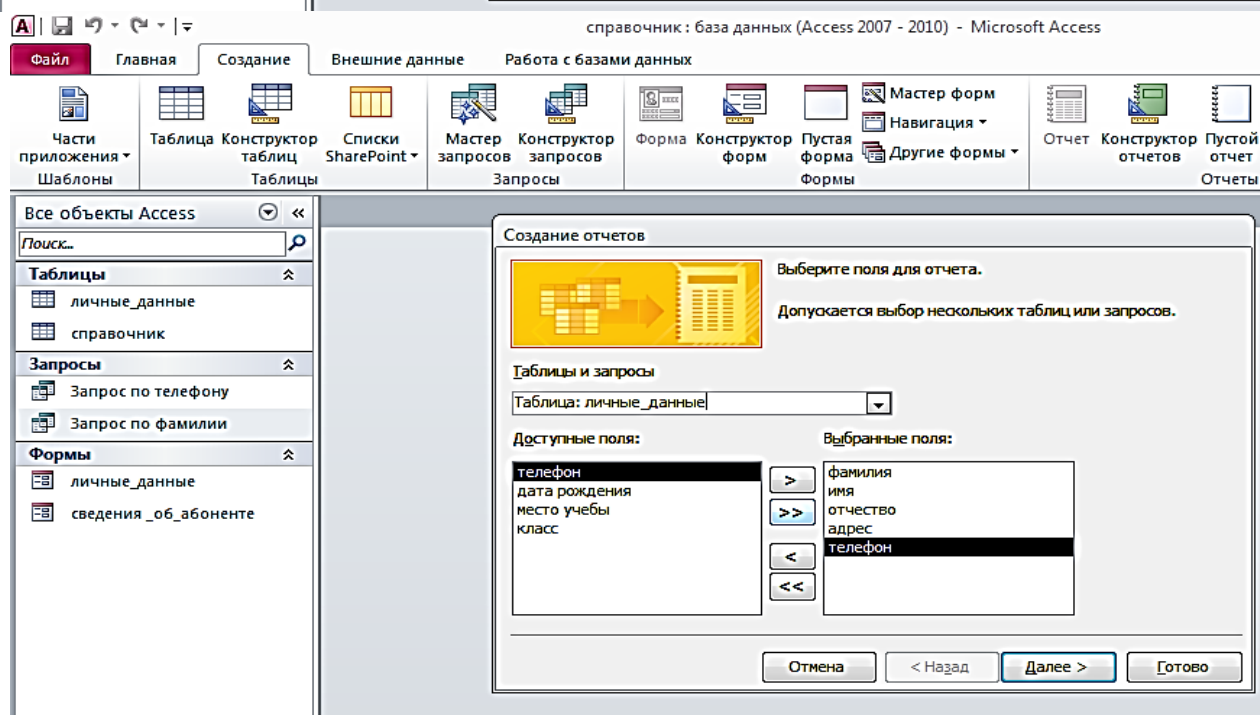
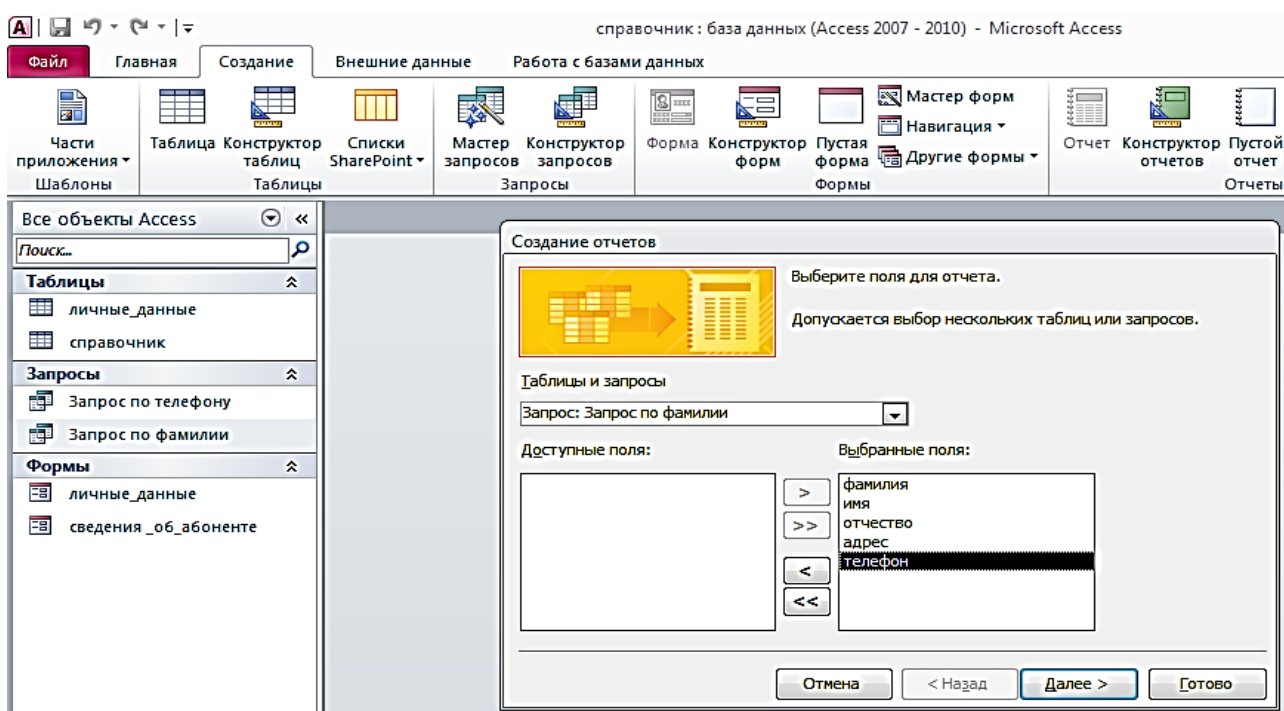
### Алгоритм выполнения работы

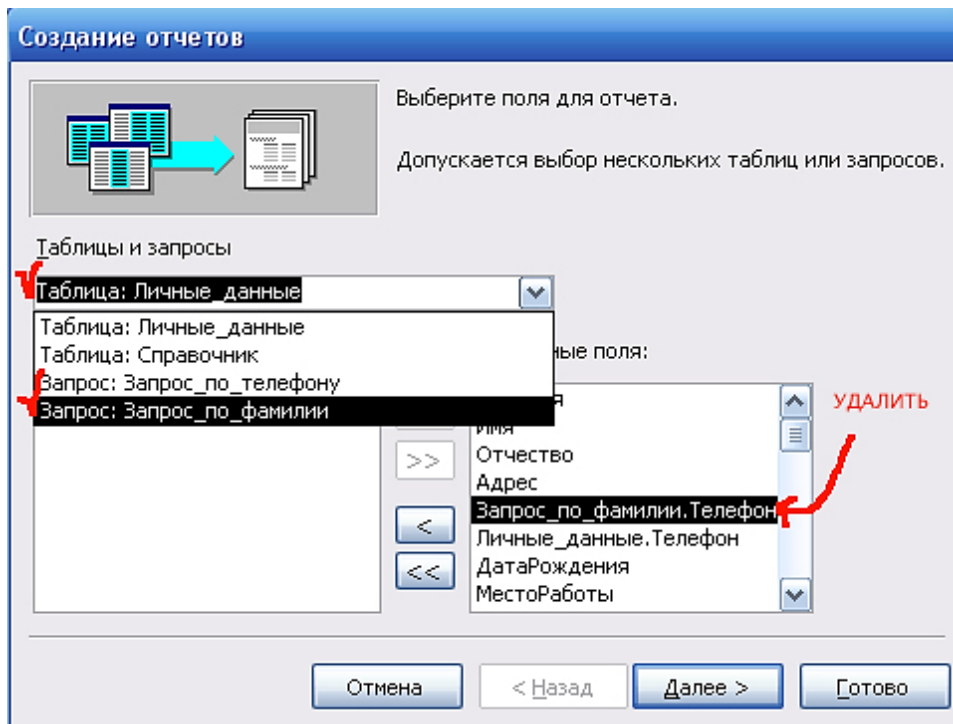
1. Запустите программу **MS Access**
2. Откройте базу данных **Справочник.mdb**

### Создание отчетов

Создадим отчет поиска данных по фамилии.

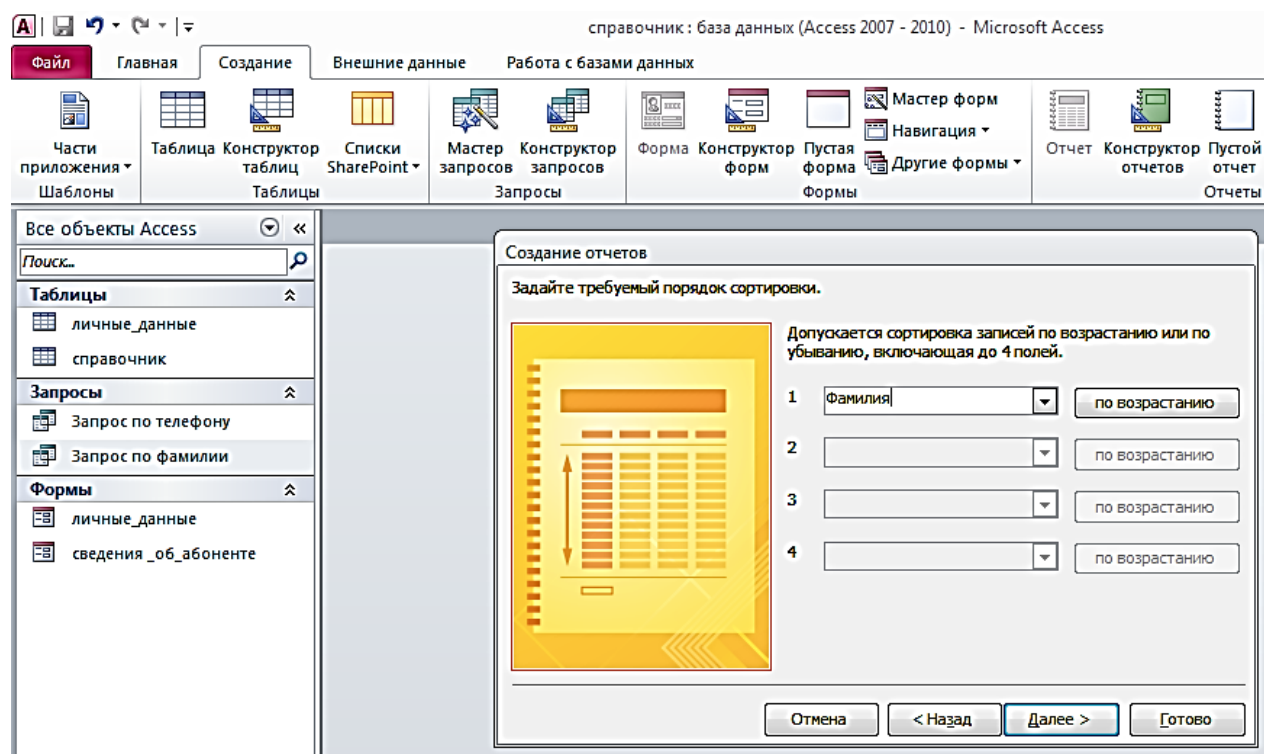
3. Перейдите в раздел **«Создание»** и выберите пункт **«Мастер отчетов»**.
4. Выберите данные из **«Запрос\_по\_фамилии»** и таблицы **«Личные данные»**.



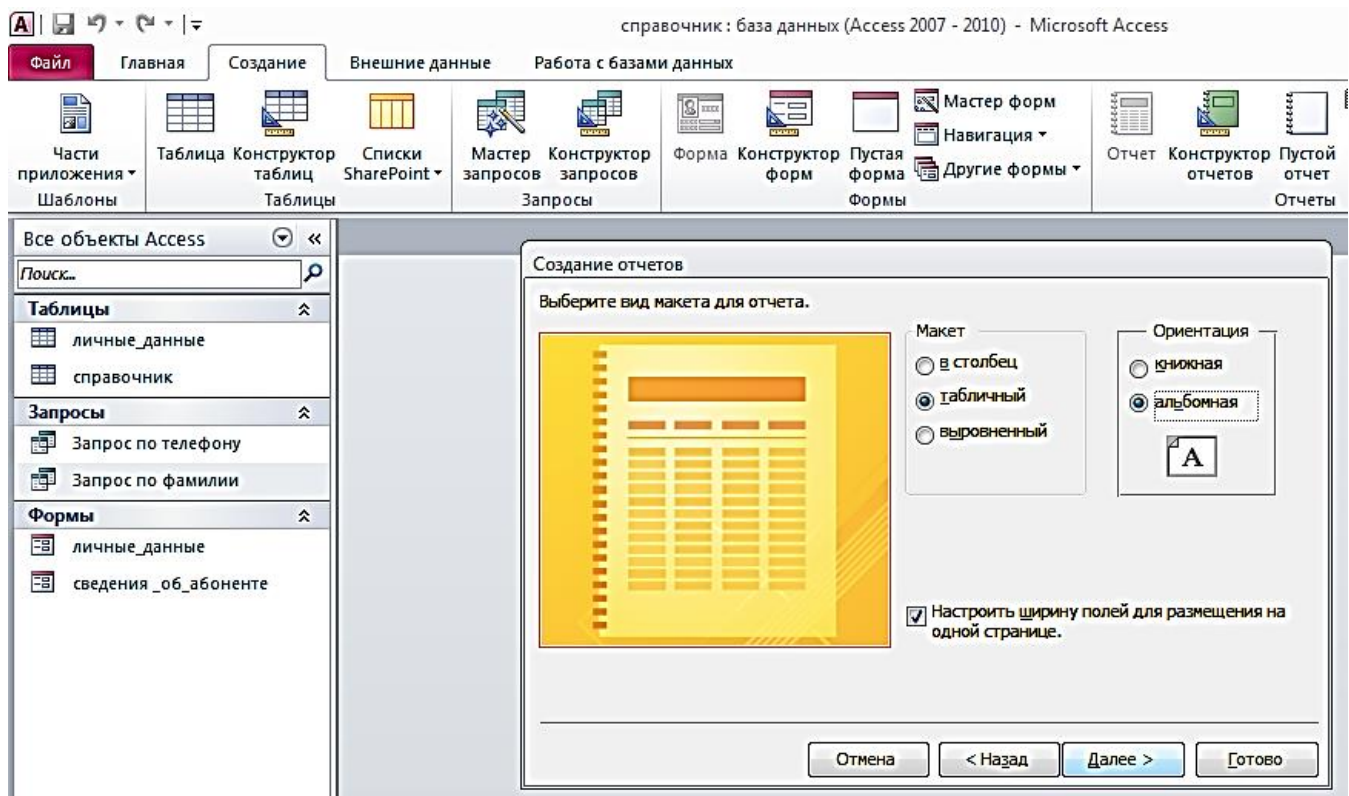


Чтобы убрать из перечня лишнюю запись телефона (он повторяется 2 раза), отметьте ее и щелкните по кнопке [**<**].

5. Нажмите «**Далее**» и еще раз «**Далее**» (пропустим этап по настройке уровня группировки – он пока нам не нужен).
6. Настройте сортировку по **фамилии**.



7. Нажмите «**Далее**»
8. Выберите макет отчета.



Для начала выберем **табличный** макет (хотя есть и другие варианты). Ориентацию в нашем случае лучше выбрать **альбомную**, так как у нас много данных, которые должны отражаться в отчете.

9. Нажмите «**Далее**»

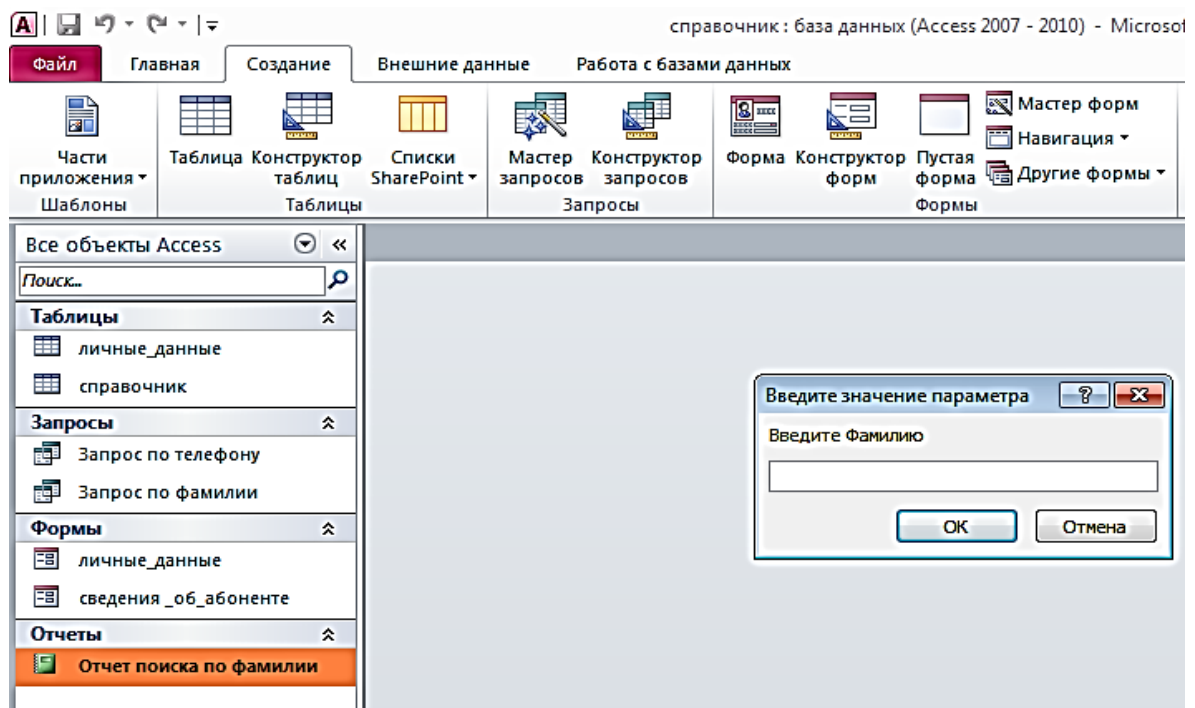
10. Далее сделайте еще два шага: по **выбору стиля** и **вводу названия** отчета. Назвать готовый отчет можно – **Отчет поиска по фамилии**.

11. Нажмите «**Готово**».

Проверьте созданный отчет.

12. Откройте созданный отчет. Должен появиться запрос на ввод фамилии.

13. В окне запроса введите одну из фамилий, например, Иванов. Щелкните по «**Ок**».



14. Должна появиться страница отчета с найденными данными.

### Отчет поиска по фамилии

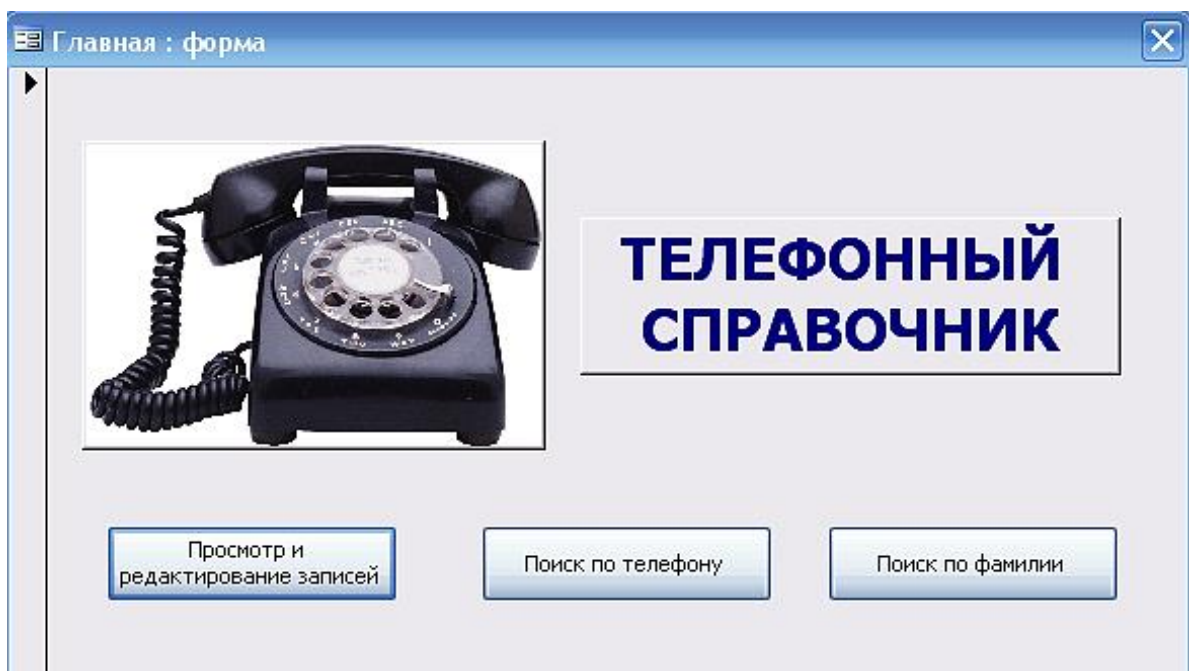
Фамилия	Имя	Отчество	Адрес	Телефон	ДатаРождения	МестоРаботы	Должность
Иванов	Петр	Петрович	ул. Ботаническая 25-б	5-23-66			

15. Теперь самостоятельно создайте **отчет поиска данных по телефону**. Используйте опыт предыдущего задания.

### Создание главной кнопочной формы

Для того чтобы было удобно работать с базой данных, обязательно создают главное окно (форму), где расположены основные элементы навигации и управления работой базы. Эту главную форму иногда называют **главной кнопочной формой**.

Вам необходимо создать главную кнопочную форму примерно следующей структуры:



16. Создание такой формы желательно выполнять в режиме конструктора. Начинайте с чистого листа (т.е. формы). Задайте размер формы, разместите на ней надпись, кнопки. Для этого вы можете воспользоваться опытом **предыдущих работ №3-№5**.

17. Кнопка «**Просмотр и редактирование записей**» открывает форму «Сведения об абоненте»

18. Кнопка «**Поиск по телефону**» открывает отчет поиска по телефону.

19. Кнопка «**Поиск по фамилии**» открывает отчет поиска по фамилии.

20. Вставка рисунка осуществляется с помощью кнопки в панели инструментов «**Рисунок**».

