

## Практическая работа в Microsoft Access №2 «Создание форм»

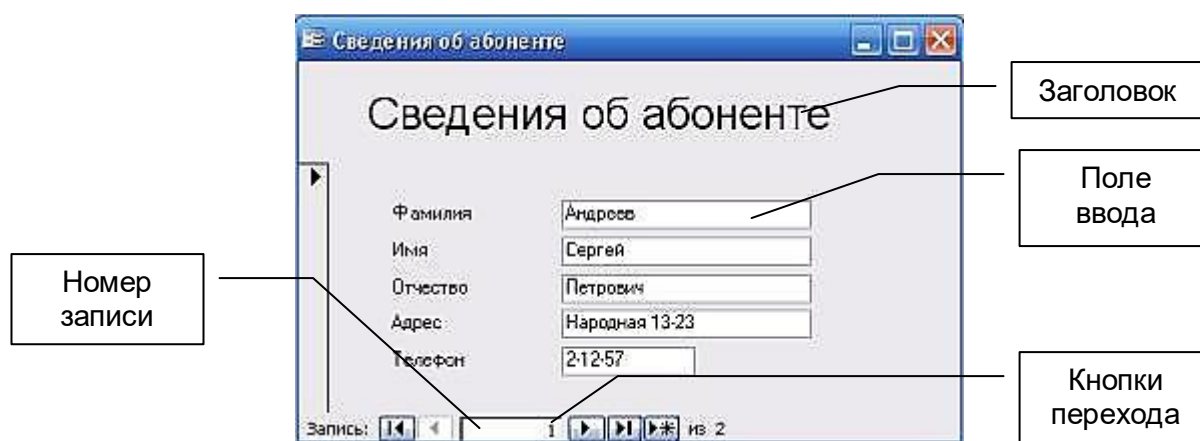
### Цели работы:

Создание форм с помощью мастера. Редактирование форм в режиме конструктора.

### Алгоритм выполнения работы

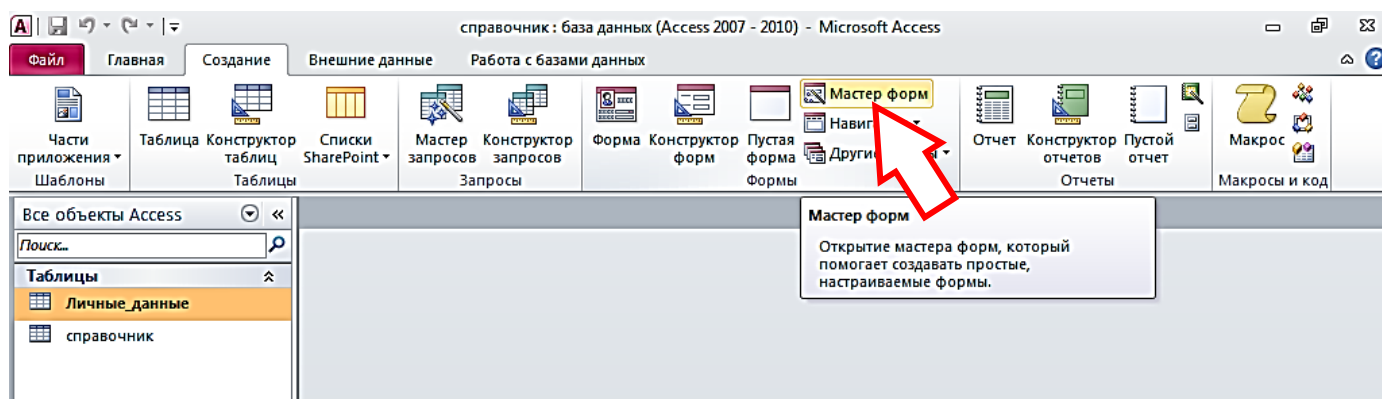
1. Запустите программу **MS Access**
2. Выберите пункт меню «**Файл**» - «**Открыть**». Откройте созданную вами базу «**справочник . mdb**»

### Создание формы «Сведения\_об\_абоненте»

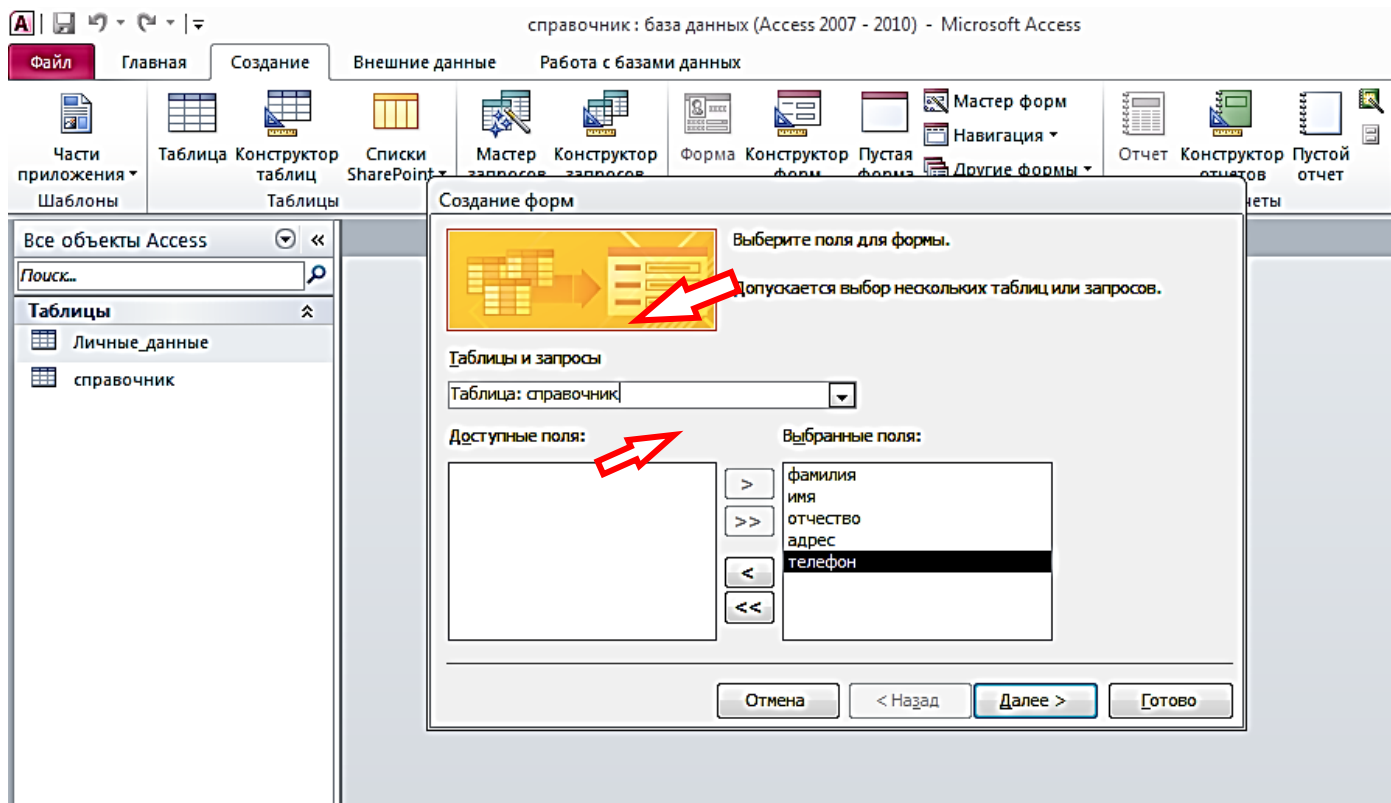


**Форма в БД** - это структурированное окно, которое можно представить так, чтобы оно повторяло форму бланка.

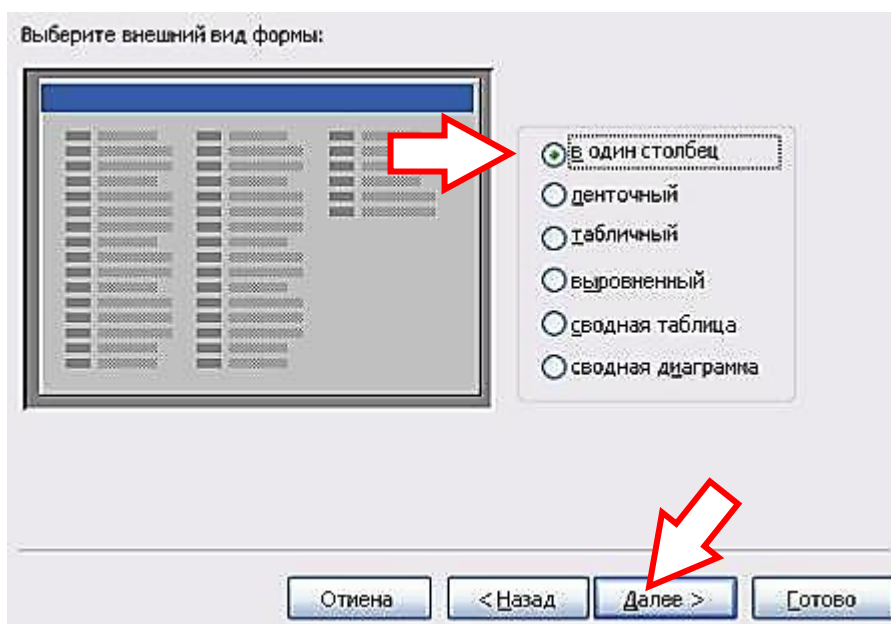
3. Для того, чтобы создать форму, необходимо сначала перейти в раздел **Формы**. А затем выберите пункт **Создание формы с помощью мастера**.



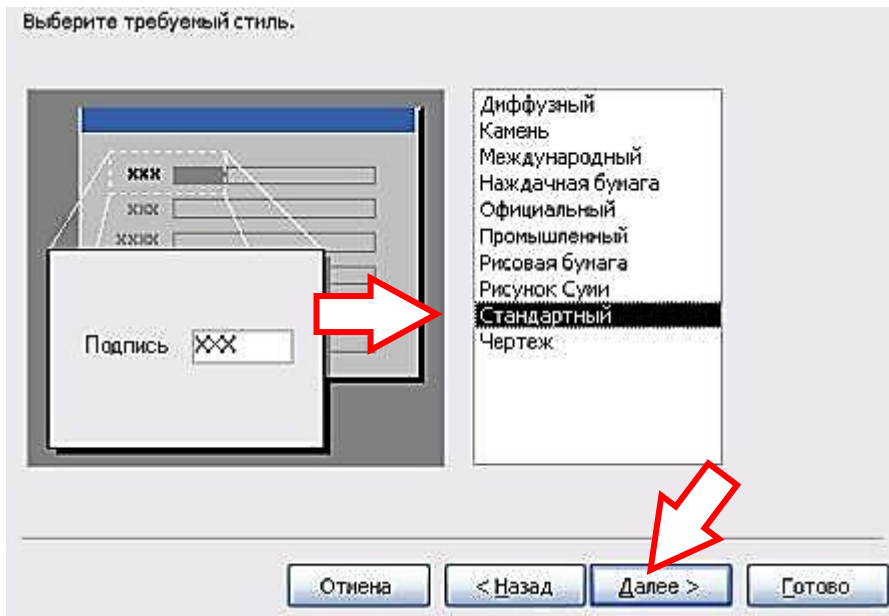
4. На первом шаге создания формы нужно выбрать те имена полей таблицы, которые будут использоваться в форме. В нашем случае это **все поля** таблицы **Справочник**. Щелкните по кнопке с **двойными стрелками** и все названия переместятся из левого окна в правое. Нажмите **Далее**.



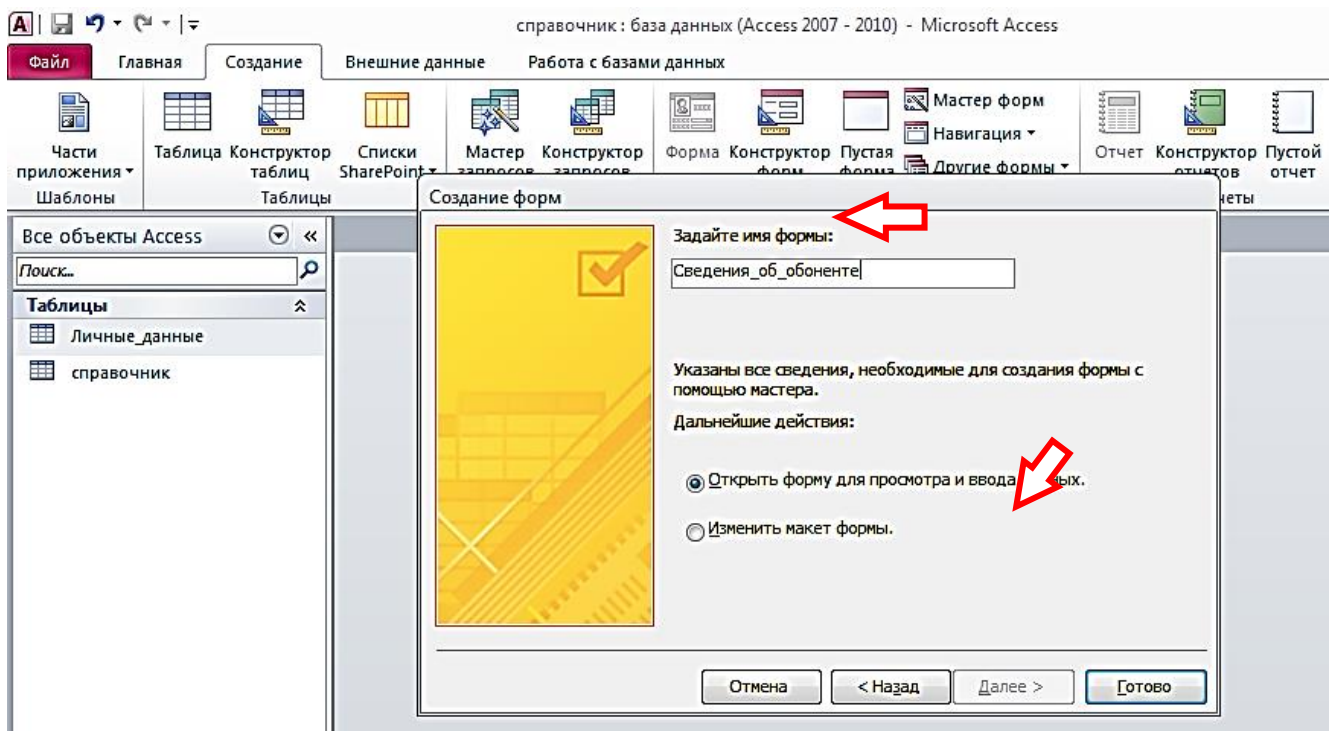
5. На втором шаге нужно выбрать **внешний вид** формы. Для нашего случая подойдет - **в один столбец**. Нажмите **Далее**.



6. В следующем диалоговом окне вам предложат **стиль** формы. Для начала можно выбрать **Стандартный**. Нажмите **Далее**.



7. И на завершающем шаге вам останется только задать **имя** созданной форме (**Сведения\_об\_абоненте**) и нажать **Готово**.

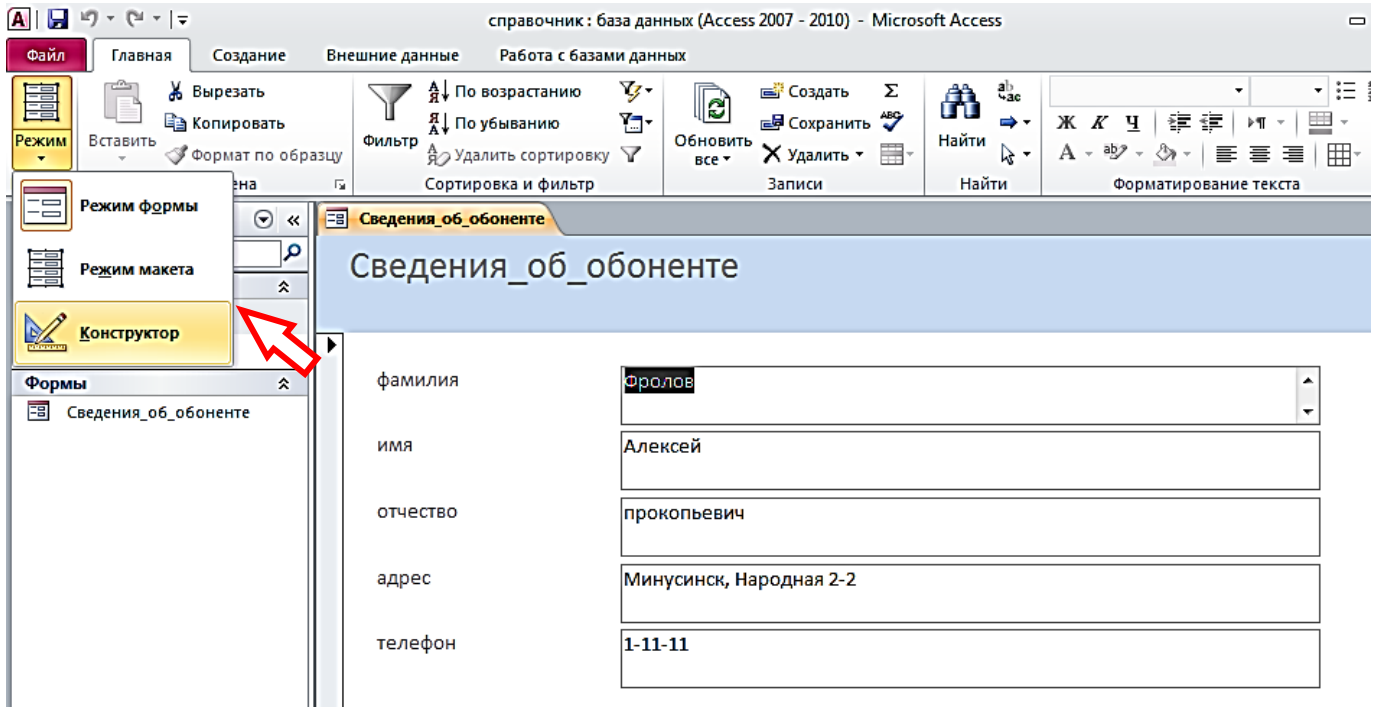


В результате должна получиться следующая форма:

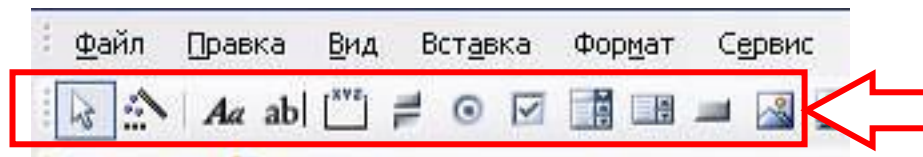
Фамилия	Андреев
Имя	Сергей
Отчество	Петрович
Адрес	Народная 13-23
Телефон	2-12-57

Запись: < << 1 >> > \* из 2

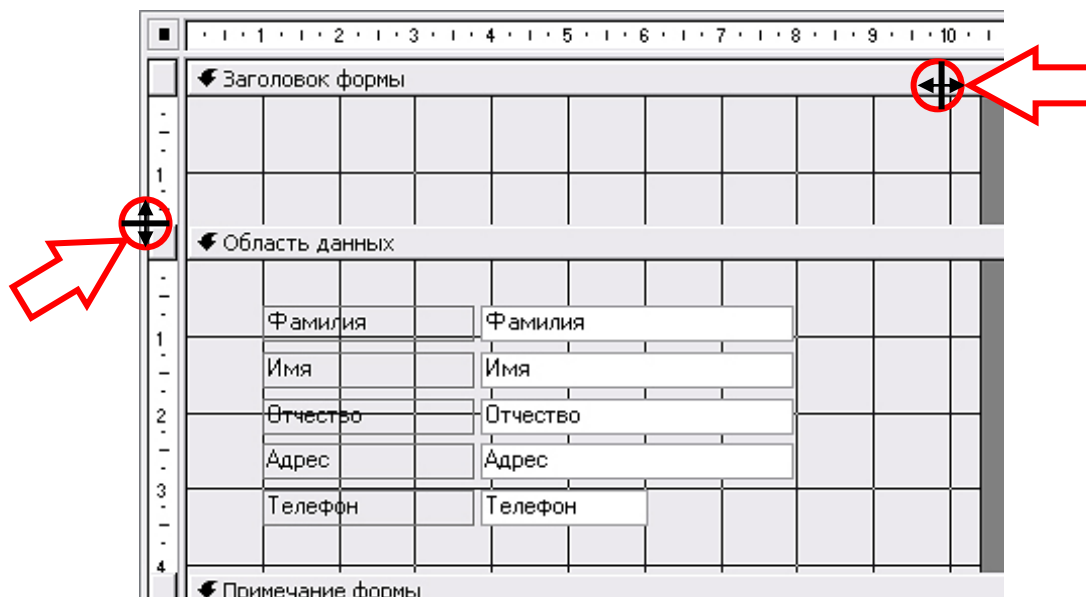
8. Чтобы настроить внешний вид формы (см. изображение в начале работы), нужно перейти в режим конструктора. Для этого щелкните по кнопке в окне базы данных:



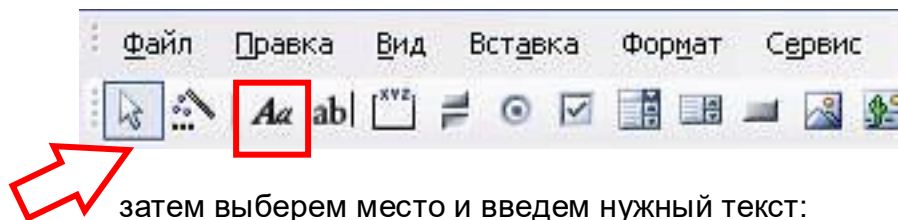
В результате появится дополнительная строка с инструментами конструктора:



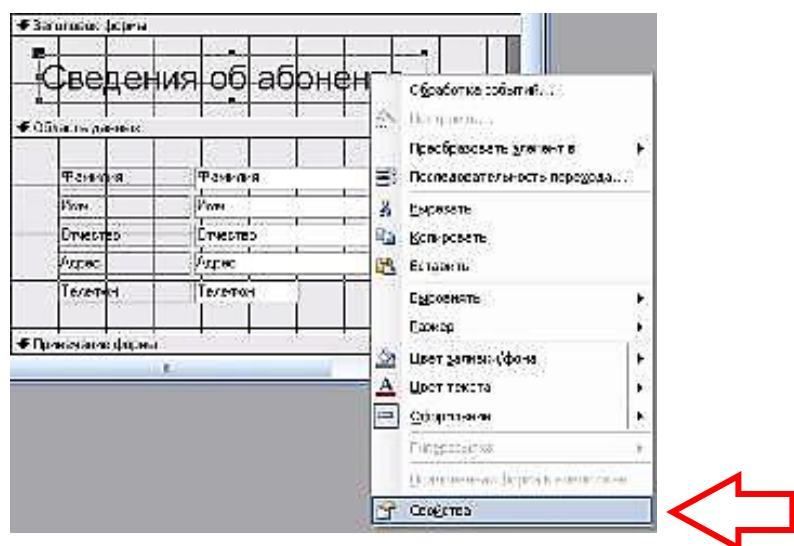
Изменится вид и самого окна формы:



9. Для начала **изменим размеры формы** по вертикали и по горизонтали.  
10. Теперь можно сделать заголовок сверху. Для этого сначала включим режим надписи (кнопка в строке меню).



11. Для того, чтобы установить параметры надписи, щелкните правой кнопкой по ней и выберите пункт **Свойства**.



Установите соответствующие параметры, а затем закройте окно Свойства.

Подпись . . . . .	Сведения об абоненте
Адрес гиперссылки . . . . .	
Дополнительный адрес . . . . .	
Вывод на экран . . . . .	Да
Режим вывода . . . . .	Всегда
По вертикали . . . . .	Нет
От левого края . . . . .	0,6см
От верхнего края . . . . .	0,399см
Ширина . . . . .	8,099см
Высота . . . . .	1см
Тип фона . . . . .	Прозрачный
Цвет фона . . . . .	-2147483633
Оформление . . . . .	обычное
Тип границы . . . . .	Отсутствует
Цвет границы . . . . .	0
Ширина границы . . . . .	Сверхтонкая
Цвет текста . . . . .	-2147483630
Шрифт . . . . .	Arial
Размер шрифта . . . . .	20
Насыщенность . . . . .	обычный
Курсив . . . . .	Нет
Подчеркнутый . . . . .	Нет
Выравнивание текста . . . . .	Обычное
Всплывающая подсказка . . . . .	

12. Переключитесь в **Режим формы**.



В результате должна получиться вот такая форма:

A screenshot of a form window titled 'Сведения об абоненте'. The form contains the following fields:

Фамилия	Адрес
Имя	Сергей
Отчество	Петрович
Адрес	Народная 13-23
Телефон	2-12-57

At the bottom, there is a record navigation bar: 'Запись: 1 из 2'.

### Создание формы «Личные\_данные»

13. Аналогичным способом создайте и настройте новую форму – **Личные\_данные**. При создании используйте данные таблицы – Личные\_данные.

A screenshot of a form window titled 'Личные\_данные'. The form contains the following fields:

Телефон	2-12-57
ДатаРождения	03.01.1980
МестоРаботы	Минусинский педколледж
Должность	преподаватель

At the bottom, there is a record navigation bar: 'Запись: 1 из 2'.

14. Изменим внешний вид формы.

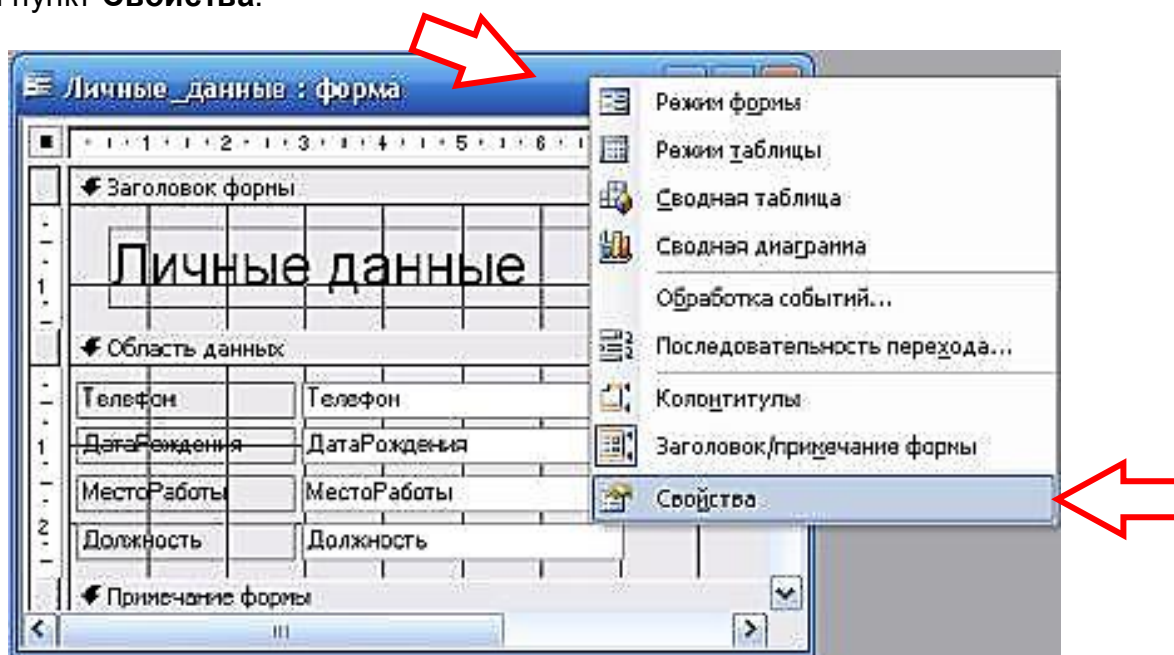
A screenshot of the 'Личные\_данные' form with a simplified design. The window title bar is visible. The form contains the following fields:

Телефон	2-12-57
ДатаРождения	
МестоРаботы	
Должность	

Red arrows point to the window title bar and the 'Телефон' field.

Уберем кнопки перехода, сделаем фиксированные границы окна, уберем кнопки в заголовке окна.

Для этого в режиме конструктора щелкнем правой кнопкой мыши в заголовке окна формы и выберем пункт **Свойства**.



Затем установите соответствующие параметры:

Макет	Данные	События	Другие	Все
Источник записей				Личные_данные
Фильтр				
Порядок сортировки				
Применение фильтров				Да
Подпись				Личные_данные
Режим по умолчанию				Одиночная форма
Режимы формы				Да
Режим таблицы				Да
Режим сводной таблицы				Да
Режим сводной диаграммы				Да
Разрешить изменение				Да
Разрешить удаление				Да
Разрешить добавление				Да
Ввод данных				Нет
Тип набора записей				Динамический набор
Блокировка записей				Отсутствует
Полосы прокрутки				Отсутствуют ✓
Область выделения				Да
Кнопки перехода				Нет ✓
Разделительные линии				Нет ✓
Автоматический размер				Да
Выравнивание по центру				Да
Всплывающее окно				Да ✓
Модальное окно				Нет
Тип границы				Тонкая ✓
Кнопка оконного меню				Да
Кнопки размеров окна				Отсутствуют ✓
Кнопка закрытия				Да