

Практическая работа в Microsoft Access №1

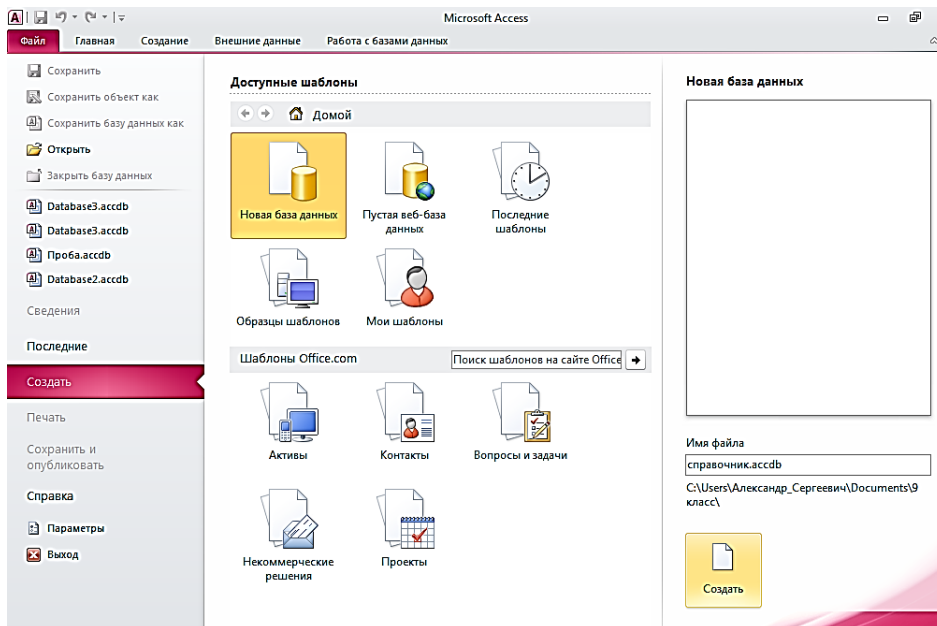
«Создание новой базы данных. Создание и связывание таблиц.»

Цели работы:

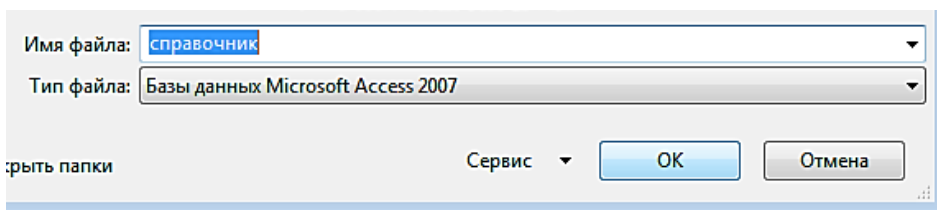
Создание базы данных. Знакомство с основными объектами базы данных. Создание и заполнение таблицы в режиме конструктора. Знакомство с режимами представления таблицы, типами данных.

Алгоритм выполнения работы

1. Запустите программу **MS Access**
2. Выберите пункт меню **«Файл» - «Создать»**
3. Далее в правом поле программы откройте пункт – **«Новая база данных»**

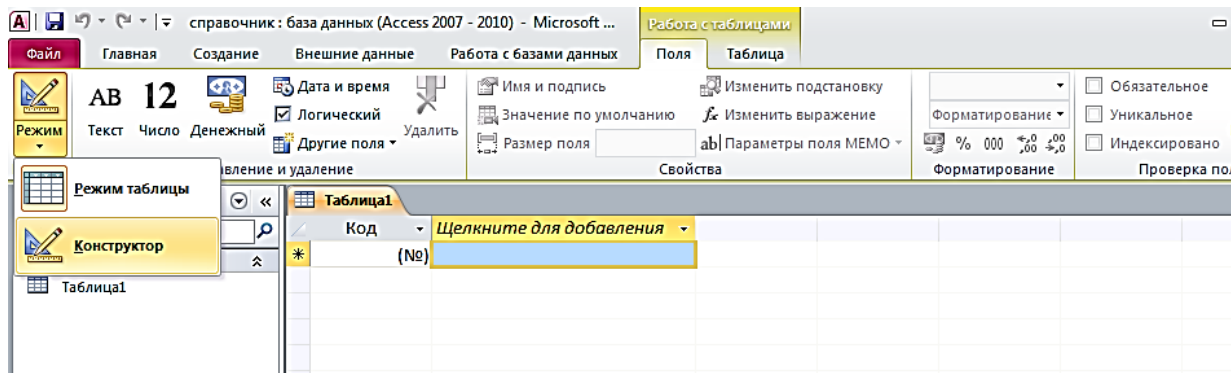


4. Введите в строке с именем файла название будущей базы данных. Например, **справочник.mdb**



Создание таблицы «Справочник»

5. В окне базы данных выберите пункт **«Создание таблицы в режиме конструктора»**



6. В открывшемся окне конструктора введите **название полей** будущей таблицы и выберите **тип данных**.

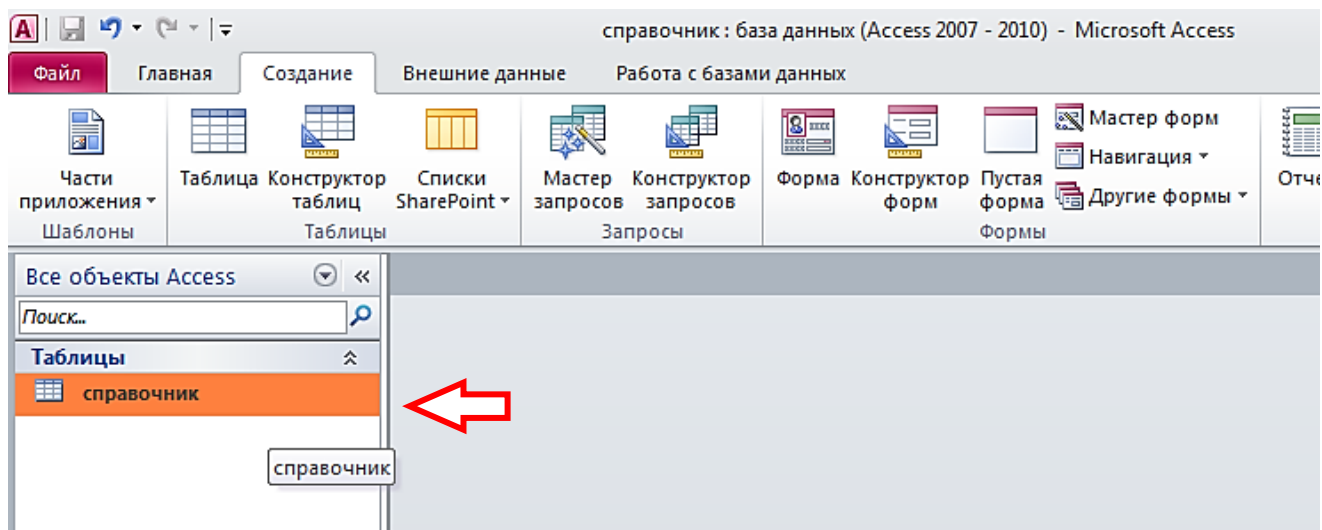
Имя поля	Тип данных
Фамилия	Текстовый
Имя	Текстовый
Отчество	Текстовый
Адрес	Текстовый
Телефон	Текстовый
	Текстовый
	Поле МЕМО
	Числовой
	Дата/время

7. Сделайте поле «**Телефон**» ключевым. Для этого щелкните по ячейке с названием «Телефон» правой кнопкой мыши и выберите пункт «**Ключевое поле**».

Имя поля	Тип данных
Фамилия	Текстовый
Имя	Текстовый
Отчество	Текстовый
Адрес	Текстовый
Телефон	Текстовый

Слева от названия поля «Телефон» должна появиться метка с изображением ключа.

8. Закройте окно конструктора. При сохранении таблицы введите название «**справочник**».
9. Откройте сохраненную таблицу «справочник» двойным щелчком мыши из списка таблиц.



10. Заполните таблицу данными своего класса.

Справочник : таблица					
	Фамилия	Имя	Отчество	Адрес	Телефон
▶	Андреев	Сергей	Петрович	Народная 13-23	2-12-57
	Иванов	Павел	Павлович	ул. Ботаническая 29-б	5-33-66
*					

11. Затем закройте и сохраните таблицу.

12. Аналогичным способом создайте вторую таблицу – «**Личные_данные**».



A screenshot of a table design grid. The table has two columns: 'Имя поля' (Field Name) and 'Тип данных' (Data Type). The rows are: 'Телефон' (Text), 'ДатаРождения' (Text), 'МестоРаботы' (Text), 'Должность' (Text), and an empty row. A dropdown menu is open for the 'Должность' field, showing options: 'Текстовый', 'Поле МЕМО', 'Числовой', 'Дата/время', 'Денежный', and 'Счетчик'. A red arrow points to the 'Текстовый' option in the dropdown.

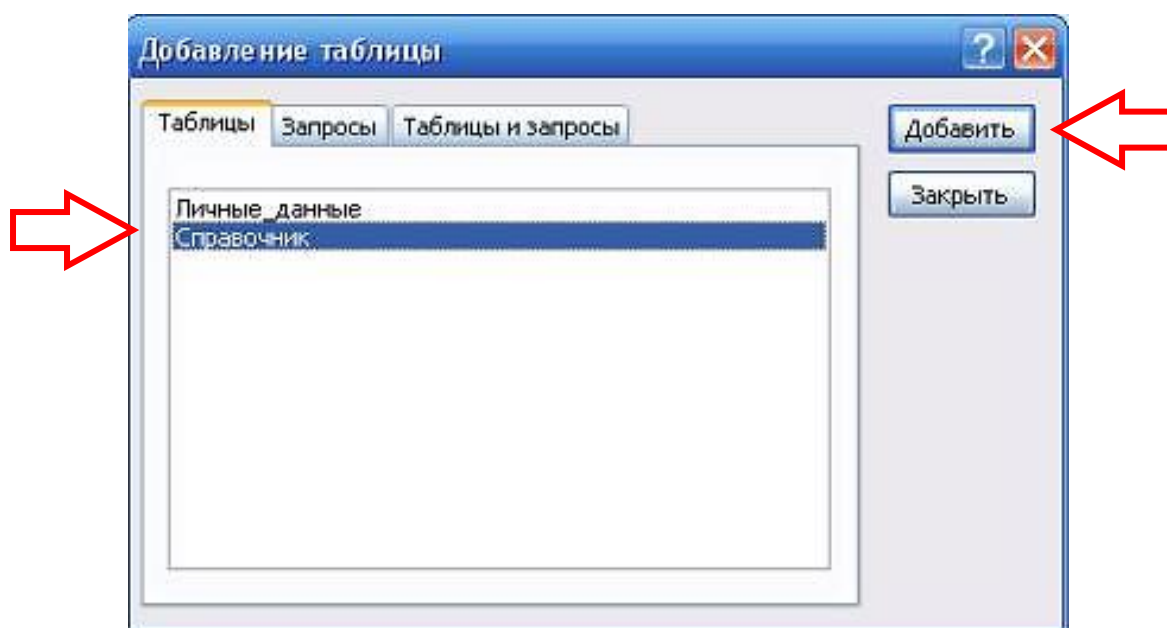
Имя поля	Тип данных
Телефон	Текстовый
ДатаРождения	Текстовый
МестоРаботы	Текстовый
Должность	Текстовый
	Текстовый
	Поле МЕМО
	Числовой
	Дата/время
	Денежный
	Счетчик

13. Введите в таблицу несколько записей. Номера телефонов должны повторяться из первой таблицы («Справочник»).

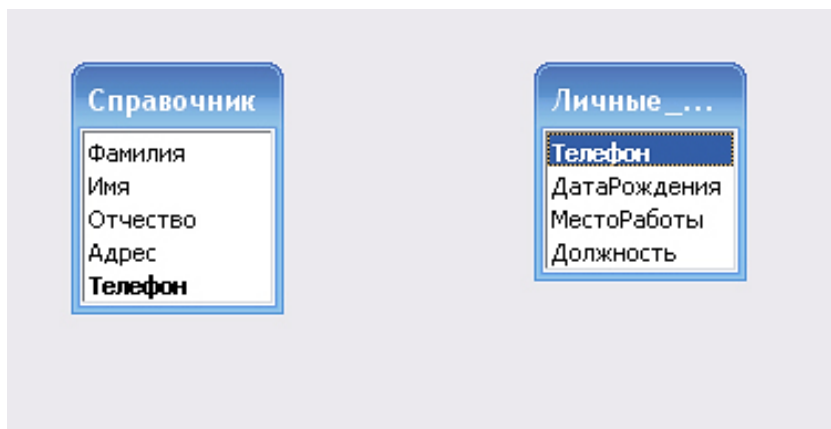
Связывание таблиц «Справочник» и «Личные_данные»

14. Выберите пункт меню «Работа с базами данных» - «Схема данных...».

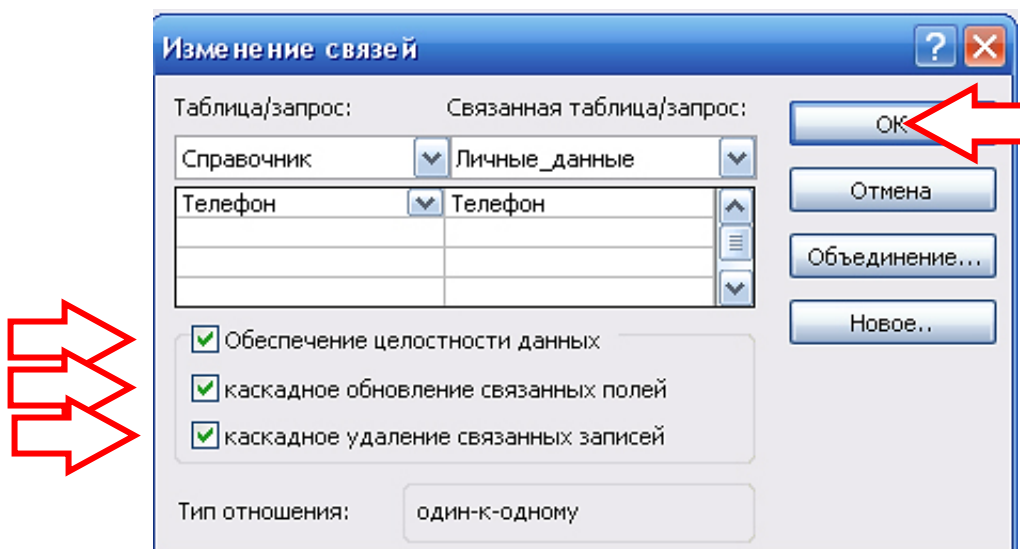
15. Щелкните в отрывшемся окне правой кнопкой мыши и выберите пункт «Добавить таблицу». В окне «Добавление таблицы» по очереди добавьте таблицу «Справочник» и «Личные_данные».



В результате должны появиться две таблицы:

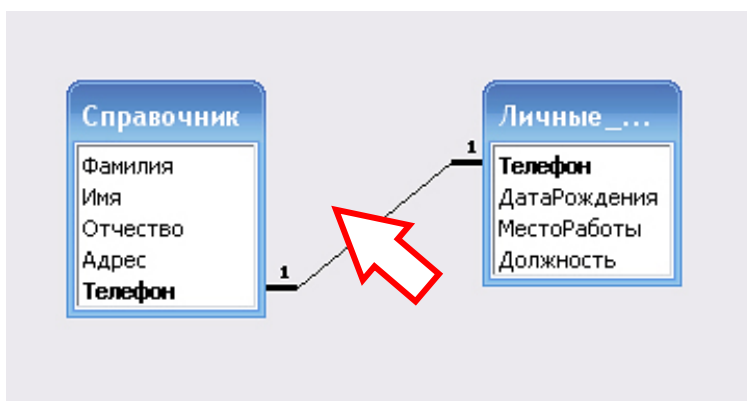


16. Захватите левой кнопкой мыши название поля «Телефон» в таблице «Справочник» и не отпуская, перетащите в поле «Телефон» таблицы «Личные_данные». Отпустите кнопку. Появится окно «Изменение связей».



17. В окне «Изменение связей» поставьте флажок в пункте «Обеспечение целостности данных» и нажмите кнопку «OK».

Должна появиться линия, соединяющая данные двух таблиц.



18. Закройте окно «Схема данных». На запрос сохранения схемы ответьте «Да».